

Diagnostik  
HNO Produkte

Diagnostics  
ENT Products



**Nystagmus-Brillen**
**Nystagmus spectacles**
**Frenzel - Brille**
**Frenzel – Spectacles**
**▶ 08-423**

Nystagmusbrille nach Frenzel, 1,5 m Zuleitung, Bananenstecker und Clip-Kopfband

Nystagmus spectacles, 1,5 m cord, banana plugs and clip headband



08-423

**▶ 08-424**

Nystagmusbrille nach Frenzel mit Batteriegriff, Lichtstärke regulierbar

Nystagmus spectacles by Frenzel with battery handle, adjustable illumination



08-424

**▶ 08-412**

Nystagmusbrille nach Frenzel mit festen Gläsern und Batteriegriff

Nystagmus spectacles by Frenzel with fixed lenses and battery handle

**▶ 08-411**

Nystagmusbrille nach Frenzel, mit klappbaren Gläsern 1,5 m Zuleitung, Bananenstecker und Clip-Kopfband

Nystagmus spectacles with swivel lenses and, 1,5 m cord, banana plugs and clip headband



08-411

08-412

**Nystagmusbrille nach Blessing**
**Nystagmus Spectacles by Blessing**
**▶ 08-427**

Nystagmusbrille nach Blessing, weiß, 1,5 m Zuleitung, Bananenstecker, Clip-Kopfband;

Nystagmus spectacles Blessing, white, 1,5 m cord, banana plugs and clip headband

**▶ 08-428**

Nystagmusbrille nach Blessing, weiß, mit regelbarem Batteriegriff;

Nystagmus spectacles by Blessing and battery handle, adjustable illumination

**▶ 08-422**

Nystagmusbrille nach Blessing mit festen Gläsern und Batteriegriff

Nystagmus spectacles by Blessing with fixed lenses and battery handle, adjustable illumination

**▶ 08-421**

Nystagmusbrille nach Blessing, mit klappbaren Gläsern 1,5 m Zuleitung, Bananenstecker und Clip-Kopfband

Nystagmus spectacles by Blessing with swivel lenses and 1,5 m cord, banana plugs and clip headband



08-427



08-428



08-421

08-422

**Ersatzteile/Zubehör**
**Spare parts/accessories**

- |   |  |
|---|--|
| ▶ <b>99-155</b><br>Ersatzlampe  | Spare bulb   |
| ▶ <b>08-420</b><br>Batteriegriff, Bananenkupplung                                   | Battery handle, banana connectors                        |
| ▶ <b>08-425-10</b><br>Griff für 08-424  | Battery handle for 08-424                                |
| ▶ <b>08-425-30A</b><br>Verbindungskabel zwischen Batteriegriff 08-425-10 und 08-424 | Connecting cable for battery handle 08-425-10 and 08-424 |
| ▶ <b>08-425-30B</b><br>Verbindungskabel mit Bananenstecker                          | Connecting cable with bananaplugs                        |
| ▶ <b>08-425-KB</b><br>Clip-Kopfband   | Clip heaband   |



08-420



08-425-10



08-425-30A

08-425-30B



08-425-KB

**Video Nystagmus-Brillen**
**Video nystagmus spectacles**

- |   |   |
|---|---|
| ▶ <b>08-415</b><br>Video Nystagmusbrille, Komplet-Set, bestehend aus Brille, Monitor, Akku-Pack und Ladegerät | Video nystagmus spectacles complete set, Spectacles, monitor, rechargeable battery, charger |
|---|---|



08-415

**Lichtclips**
**Lightclips**
**LED-Clip mit Batteriebox**
**LED-Clip with battery box**
**08-839**

Leistungsstarker, fokussierbarer Brillenaufsatz mit einer weißen Hochleistungs-LED, inklusive Batteriebox

High performance, focusable Clip-on with white light solid state power lamp including battery box

**08-205-700**

Batteriebox für 08-839, 6x AA

Battery box for 08-839, 6x AA

**LED-Clip mit Lilon Akkubox**
**LED-Clip with Lilon rechargeable battery pack**
**08-840**

Leistungsstarker, fokussierbarer Brillenaufsatz mit einer weißen Hochleistungs-LED inklusive Lilon-Akku und Ladegerät

High performance, focusable Clip-on with power white light solid state lamp including Lilon rechargeable battery pack and charger

**08-205-740**

Lilon Akkubox

rechargeable Lilon battery pack

**Mikro LED-Clip**
**Micro LED-Clip**
**08-870**

Superleichter, komfortabler Brillenaufsatz mit leistungsstarker, fokussierbarer LED-Beleuchtung inklusive Miniatur-Batteriebox. Lieferung ohne Lupe/Brille.

Extremely light weight, comfortable Clip-on with high performance focusable LED illumination including small battery box. Lupe not included.

**08-205-770**

Miniatur-Batteriebox, 3x AA

Battery box, 3x AA

**Fiberoptik Lichtaufsätze**
**Fibre Optic Light Clips**

Besonders helle Tageslichtqualität erhält man nur mit Fiberoptik Lichtleitern in Zusammenhang mit einer Halogen- oder Xenon-Kaltlichtquelle. Verschiedene Längen und Lichtleiter- $\varnothing$ , fokussierbar, inklusive Clip. Lieferung ohne Lupe/Brille.

Real bright light in daylight quality is obtained only by fibre optics in combination with Halogen or Xenon light sources. The fibre optic cable is available in various length and diameters. Light beam focusable. Including clip. Lupe not included.

**08-342CL**

aktiver  $\varnothing$ : 1,9 mm; L=2,2 m

active  $\varnothing$ : 1,9 mm; L=2,2 m

**08-345CL**

aktiver  $\varnothing$ : 3,4 mm; L=2,2 m

active  $\varnothing$ : 3,4 mm; L=2,2 m

optional: L= 2,5 m, L=3 m

on request: L= 2,5 m, L=3 m



08-839



08-840



08-870



08-345CL

**Lupenbrillen**
**Binocular loupes**
**Faroloupe I**
**Faroloupe I**
**20-200**

Binokular-Lupensystem, 1,8-fache Vergrößerung, Kopfband und Faseroptikbeleuchtung.

Binocular loupe, magnification 1.8x, headband and fibre optic illumination.

**20-205**

Wie 20-200, aber 2,5-fache Vergrößerung.

Same as 20-200 but magnification 2.5x.

**20-210**

Binokular-Lupensystem, 1,8-fache Vergrößerung, Kopfband und LED-Beleuchtung.

Binocular loupe, magnification 1.8x, headband and LED-Light.

**20-215**

Wie 20-210, aber 2,5-fache Vergrößerung.

Same as 20-210 but magnification 2.5x.

**20-220**

Binokular-Lupensystem, 1,8-fache Vergrößerung, Kopfband, ohne Beleuchtung.

Binocular loupe, magnification 1.8x, headband, without illumination.

**20-225**

Wie 20-220, aber 2,5-fache Vergrößerung.

Same as 20-220 but magnification 2.5x.

**Faroloupe II**
**Faroloupe II**
**20-300**

Binokular-Lupensystem, 1,8-fache Vergrößerung, Brillengestell und Faseroptikbeleuchtung.

Binocular loupe, magnification 1.8x, spectacle frame and fibre optic illumination.

**20-305**

Wie 20-300, aber 2,5-fache Vergrößerung.

Same as 20-300 but magnification 2.5x.

**20-310**

Binokular-Lupensystem, 1,8-fache Vergrößerung, Brillengestell und LED-Beleuchtung.

Binocular loupe, magnification 1.8x, spectacle frame and LED-Light.

**20-315**

Wie 20-310, aber 2,5-fache Vergrößerung.

Same as 20-310 but magnification 2.5x.

**20-320**

Binokular-Lupensystem, 1,8-fache Vergrößerung, Brillengestell, ohne Beleuchtung.

Binocular loupe, magnification 1.8x, spectacle frame, without illumination.

**20-325**

Wie 20-320, aber 2,5-fache Vergrößerung.

Same as 20-320 but magnification 2.5x.



20-205



20-305



20-315



20-325

Lupenbrillen	Binocular loupes
--------------	------------------

Far loupe III	Far loupe III
▶ <b>20-400</b> Binokular-Lupensystem, 1,8-fache Vergrößerung, Fiberoptikbeleuchtung.	Binocular loupe, magnification 1.8x, fibre optic illumination.
▶ <b>20-400L</b> Wie 20-400, aber mit langen Bügeln.	Same as 20-400 but with longer sides.
▶ <b>20-405</b> Binokular-Lupensystem, 2,5-fache Vergrößerung, Fiberoptikbeleuchtung.	Binocular loupe, magnification 2.5x, fibre optic illumination.
▶ <b>20-405L</b> Wie 20-405, aber mit langen Bügeln.	Same as 20-405 but with longer sides.
▶ <b>20-410</b> Binokular-Lupensystem, 1,8-fache Vergrößerung, LED-Beleuchtung.	Binocular loupe, magnification 1.8x, LED-Light.
▶ <b>20-410L</b> Wie 20-410, aber mit langen Bügeln.	Same as 20-410 but with longer sides.
▶ <b>20-415</b> Binokular-Lupensystem, 2,5-fache Vergrößerung, LED-Beleuchtung.	Binocular loupe, magnification 2.5x, LED-Light.
▶ <b>20-415L</b> Wie 20-415, aber mit langen Bügeln.	Same as 20-415 but with longer sides.
▶ <b>20-420</b> Binokular-Lupensystem, 1,8-fache Vergrößerung, ohne Beleuchtung.	Binocular loupe, magnification 1.8x, without illumination.
▶ <b>20-420L</b> Wie 20-420, aber mit langen Bügeln.	Same as 20-420 but with longer sides.
▶ <b>20-425</b> Binokular-Lupensystem, 2,5-fache Vergrößerung, ohne Beleuchtung.	Binocular loupe, magnification 2.5x, without illumination.
▶ <b>20-425L</b> Wie 20-425, aber mit langen Bügeln.	Same as 20-425 but with longer sides.



20-400 / 20-405



20-410 / 20-415



20-425

Kamerasystem für Far loupe	Camera System for Far loupe
▶ <b>12-0500V</b> Kamera mit Videoprozessor; Video-systeme PAL, NTSC; Videoausgang 1x FBAS, 1xY/C(S-VHS); Kabellänge 3 m (länger möglich)	Camera and video processor; video systems PAL, NTSC; video outputs 1x FBAS, 1xY/C(S-VHS); cable length 3 m (longer possible)
▶ <b>08-335MK-10</b> Kamerahalter für Stirnleuchten	Camera holder for head lights
▶ <b>08-839-10</b> Clip für Brillen	Clip for spectacles



12-0500V / 08-335MK-10 / 08-839-10

## Spiegel/Spiegelwärmer

## Mirrors/mirror warmer

### 10-200

Spiegelwärmer auf berührungsloser Infrarotlicht-Basis, komplettes Set: Spiegelwärmer, Transformator, Zuleitung

Mirror warmer based on contactless infrared technology, complete set: mirror warmer, transformer, cables

## Mund-Spiegel

## Mirrors

Griff 120 mm lang, SW 5

Handle 120 mm long, spanner width 5 mm

	plan/ plane		gewölbt/concave
01-9691	ø10.5	01-9801	ø10.5
01-9701	ø12.5	01-9811	ø12.5
01-9711	ø14.5	01-9821	ø14.5
01-9721	ø16.5	01-9831	ø16.5
01-9731	ø18.5	01-9841	ø18.5
01-9741	ø20.5	01-9851	ø20.5
01-9751	ø22.5	01-9861	ø22.5
01-9761	ø24.5	01-9871	ø24.5
01-9771	ø26.5	01-9881	ø26.5
01-9781	ø28.5	01-9891	ø28.5
01-9791	ø30.5	01-9901	ø30.5



10-200



## Video Software

Software für die Erhebung und Archivierung von Videobefunden

### 19-100

MEDIA WORKSTATION Select  
 Einsteigerversion: leistungsfähige Funktionen für die Aufzeichnung und Wiedergabe von Videos oder Einzelbildern gepaart mit einer Datenbank

## Video Software

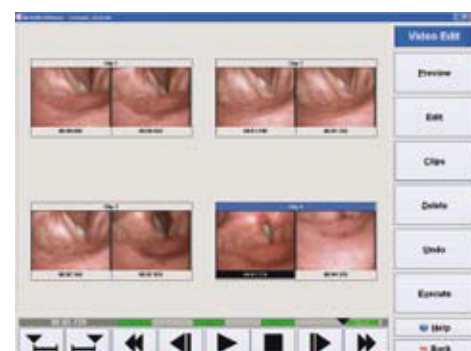
Software for collecting and archiving of video findings

MEDIA WORKSTATION Select  
 Basic edition: highly efficient functionality for recording and playing videos and individual images, database for an effective administration.

### 19-200

MEDIA WORKSTATION Standard  
 Komfortable und einfach zu bedienende Software zur Aufzeichnung, Diagnose und Berichtserstellung. Patientenverwaltung, Such- und Bearbeitungsfunktionen, Import von Bildern, Videos und Dokumenten, Sprachen: Deutsch, Englisch, Französisch, Italienisch, Russisch, Spanisch, Chinesisch (VR)

MEDIA WORKSTATION Standard  
 comfortable easy to use database for patients, findings and diagnosis. Powerful tools for reports, editing videos and single pictures, import of videos, pictures and reports  
 Languages: English, French, German, Italian, Russian, Spanish, Chinese



19-200